

**Český svaz orientačních sportů**  
**SK Žabovřesky Brno – oddíl orientačního běhu**

# ROZPIS

10. závod Českého poháru ve sprintu  
10. závod INOV-8 CUP – žebříček A  
10. závodu Jihomoravské ligy  
závodu systému Ranking s koeficientem 1,06  
závodu Českého poháru veteránů  
závodu World ranking event.  
Veřejného závodu v orientačním běhu  
a  
Českého poháru štafet, České ligy klubů  
Mistrovství Východočeské oblasti štafet  
Veřejného závodu žákovských a veteránských štafet

**Košíkov, 17. a 18. září 2016**  
**Brno – Nový Lískovec, 17. září 2016**

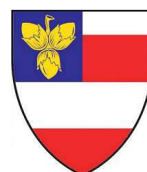


**B | R | N | O**



## Obecné informace

- Datum: 17. a 18. září 2016 (sobota a neděle)
- Pořadat. orgán: Český svaz orientačních sportů
- Pořadat. subjekt: SK Žabovřesky Brno, oddíl orientačního běhu
- Systém ražení: elektronický systém SportIdent – jeden SI čip nesmí být použit v závodě dvakrát  
Zapůjčení čipu SportIdent: 40 Kč/závod, požadavek uveďte v přihlášce  
Za ztrátu půjčeného čipu bude účtován poplatek 800 Kč.
- Časy vítězů: dle platného Soutěžního řádu soutěží sekce OB ČSOS.
- Funkcionáři: ředitel: Libor Zřídka Veselý  
hlavní rozhodčí: Miroslav Hlava, R1 (sobota a neděle – štafety)  
Petr Klimpl, R1 (sobota – sprint)  
Adam Chromý, IOF advisor (sobota – sprint – WRE)  
stavitel tratí: Jiří Otrusina, R1
- Přihlášky: do 4. září 2016 do 24:00 přes přihlašovací systém ORIS  
(<http://oris.orientacnisporty.cz>)  
Pro neregistrované a zahraniční závodníky e-mailem na [prihlasky@eob.cz](mailto:prihlasky@eob.cz)  
(elektronická přihláška je platná po potvrzení příjmu).  
Po tomto termínu za vklady zvýšené o 50% a jen dle možností pořadatele.  
Vklady zasílejte na účet 4067843369/0800 (Česká spořitelna). U prezentace obdržíte příjmový doklad na vklady pro váš oddíl. Variabilní symbol uveďte ve tvaru 77xxxx, kde xxxx značí číslo oddílu dle Adresáře ČSOB.  
Oddíly, které nebudou mít potvrzeno přijetí platby pořadatelem v seznamu přihlášených, žádáme o předložení dokladu o úhradě na prezentaci.  
Bez zaplaceného vkladu nebude přihláška akceptována.
- Ubytování: Pořadatelé zajišťují ze 17. na 18. září  
Tělocvična ZŠ Svážná (Brno – Nový Lískovec) a ZŠ Kotlářská (jen v případě, že potřebujete ubytování již od pátku 16. září) = 50,- Kč / noc.  
Další ubytování pořadatel nezajišťuje.
- Stravování: V centru závodu bude zajištěn stánkový prodej s odpovídajícím sortimentem.
- Informace: <http://zbm.eob.cz/zavody/cps2016> nebo  
Libor Zřídka Veselý – mobil: 604 996 773, e-mail: [zr@sky.cz](mailto:zr@sky.cz)  
Jan Zháňal e-mail: [jan\\_zhanal@centrum.cz](mailto:jan_zhanal@centrum.cz)  
Výsledky v tištěné formě možno objednat spolu s přihláškou za 50,-Kč.
- Protesty: Písemně hlavnímu rozhodčímu s vkladem 200,- Kč v hotovosti.
- Vyhlášení: Vždy po jednotlivých závodech.
- Upozornění: Provozování prodejní nebo propagační činnosti je možno pouze se souhlasem ředitele závodu.  
Všichni závodníci startují na vlastní nebezpečí.
- Předpis: Závodí se dle platných Pravidel OB, Soutěžního řádu soutěží sekce OB ČSOS, Soutěžního řádu Jihomoravské oblasti ČSOS, Prováděcích předpisů k soutěžím sekce OB ČSOS v roce 2016, Prováděcích předpisů Jihomoravské oblasti ČSOS v OB v roce 2016 a Prováděcích předpisů Východočeské oblasti ČSOS v OB v roce 2016.



Brno – Nový Lískovec



Velká Bíteš

## Štafety – sobota a neděle 17. a 18. září 2016

- Centrum: Velká Bíteš – Košíkov, louka pod obcí  
49.2667794N, 16.2376108E
- Vzdálenosti: Centrum závodu = cíl a start  
Parkoviště – centrum do 200 m
- Prezentace: do 9:30 hod v centru závodu
- Start 00: 10:00 (ve vlnách) v sobotu i v neděli
- Kategorie: D18, D21, H18, H21  
D105, D135, D165, H105, H135, H165, H180  
D12, H12, D14, H14, MIX  
Smišené (neoddílové) štafety mohou startovat ve všech kategoriích.
- Soupisky: vyplněním na <http://oris.orientacnisporty.cz> do 8:00 v den závodu.
- Vklad: D18, D21, H18, H21 = 570, – Kč  
D105, D135, D165, H105, H135, H165, H180, MIX = 480, – Kč  
DH12, D14, H14 = 200, – Kč
- Mapa: Pramen Chvojnice, 1:10 000, E=5 m, stav léta 2016, hlavní kartograf Zdeněk Rajnošek, rozměr A4, mapa bude vodovzdorně upravena, mapový klíč ISOM 2000
- Popis terénu: Pestrý, různorodý vysočinský s malými vodními rýhami, střídavými pasážemi lesů s různými průběžnostmi a podrostem; hustá síť průseků a cest.



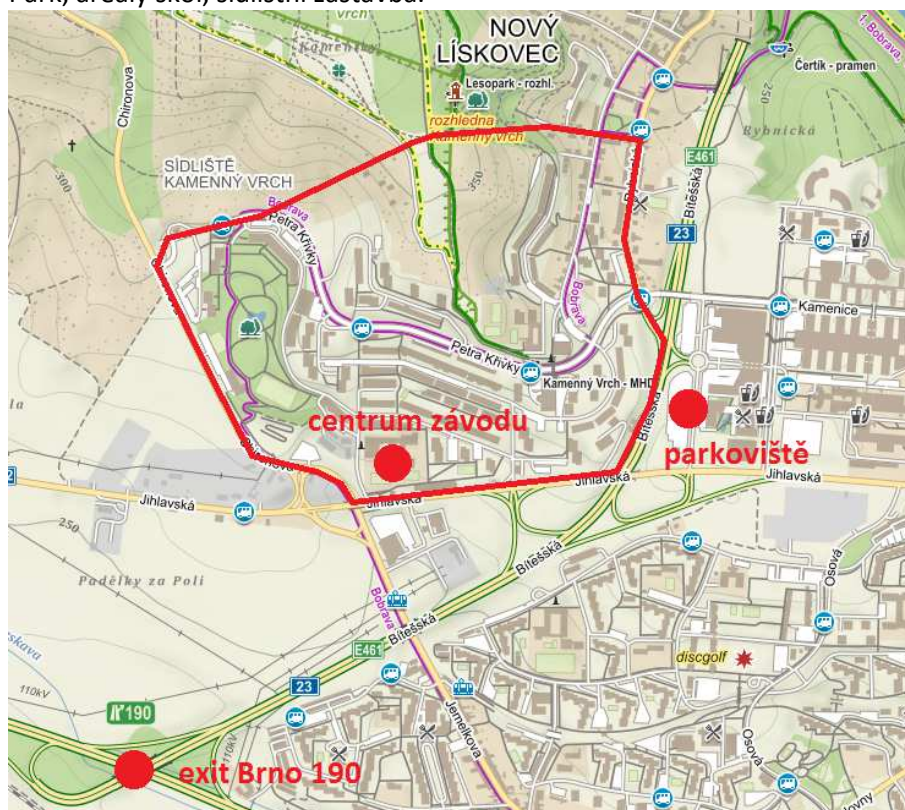
TRIMTEX  
TRIMTEX





## Sprint – sobota 17. září 2016

Centrum:	Brno – Nový Lískovec, areál ZŠ Svážná
Vzdálenosti:	Centrum závodu = cíl Centrum závodu – start do 1 500 m Parkoviště – centrum do 1 000 m
Parkování:	nebude organizováno pořadatelem. Prosím parkujte na parkovišti u Moravského zemského archivu 49.1757039N, 16.5639283E Nevjíždějte a neparkujte v závodním prostoru.
Prezentace:	do 15:30 v centru závodu (je možno prezentovat již dopoledne na závodě štafet)
Start 00:	16:00 hod
Kategorie:	D21E, D21A, D21C, H21E, H21A, H21C, D16A, D18A, D20A, H16A, H18A, H20A, D10C, D12C, D14C, D16C, D18C, D35C, D45C, D55C, H10C, H12C, H14C, H16C, H18C, H35C, H45C, H55C, H65C, P, HDR (trať není fábkovaná). Rozdělení závodníků v kategorii H21, D21 do podkategorií se řídí platným soutěžním řádem.
Vklad:	Kategorie HDR, HD10C, DH12C, DH14C a P = 40,- Kč, Kategorie oblastního závodu mimo DH21C = 80 Kč. Ostatní = 150,- Kč.
Mapa:	Nový Lískovec, 1 : 4 000, E = 2,5 m, stav léto 2016, hlavní kartograf Jakub Zimmermann, mapový klíč ISSOM 2007, rozměr A4, mapa bude vodovzdorně upravena
Terén:	Park, areály škol, sídlištní zástavba.



Rozpis závodů byl schválen soutěžní komisí sekce OB ČSOS dne 27. července 2016.

Libor Zřídka Veselý  
SK Žabovřesky Brno